



GAMA JUNIOR

COMBI 225

Ref : MX022



CARACTERÍSTICAS TÉCNICAS

POTENCIA	270 W
VELOCIDAD	3000 a 12000 RPM
VOLTAJE	110 - 120 V o 220 - 240 V
LARGO TOTAL	530 mm
LARGO TUBO	225 mm
LARGO BATIDORA	185 mm
DIÁMETRO	94 mm
PESO NETO	3 kg

DESCRIPCIÓN

- Ligero, robusto y muy práctico.
- Pie triturador y varillas desmontables: fácil mantenimiento.
- Botón de seguridad.
- Doble aislamiento.
- Velocidad variable.
- Pie triturador y accesorio varillas en acero inox para una higiene perfecta y una fácil limpieza.
- Cuchilla Ti-Metal fácil de desmontar

UTILIZACIÓN

Triturador : Directamente en olla, pulveriza en pocos minutos, las verduras cocidas como puerro, cebolla y todos los vegetales fibrosos etc....

Ideal para lograr algunos excelentes sopa, veloutés, sopas de pescado, panadas, brunoises, muselinas, col y espinaca picada, salsas, mayonesas, bacalao brandades, purés de verduras finamente pulverizadas, frutas, cremas etc.

Batidora : Permite realizar sin esfuerzo, pastas, cremas, muselinas

Capacidad : 5 hasta 25 litros (triturador) / 1 hasta 5 litros (batidora)

CONSEJOS DE MANTENIMIENTO

Limpie el exterior de la campana y el tubo con agua clara, si es necesario con lava vajilla.

Lavar la empuñadura con un trapo húmedo.

No lavar el bloque de motor con chorros de agua y no poner en el lavaplatos.

Utilizar el soporte de pared para colocar el aparato.

www.dynamicmixers.com

Dynamic - 518 rue Léo Baekeland BP57 - 85290 Mortagne sur Sèvre

Tél : +33 (0)2 51 63 02 72 • E-mail : contact@dynamicmixers.com

Síguenos en las redes sociales !



ACCESORIOS



CAPACIDAD	5 hasta 25 Litros
LARGO TUBO + CAMPANA	225 mm
VELOCIDAD RPM	3 000 / 12 000

CAPACIDAD	1 hasta 10 Litros
LARGO TUBO + CAMPANA	225 mm
VELOCIDAD RPM	3 000 / 12 000

CAPACIDAD	1 hasta 4 Litros
LARGO BATIDORA	185 mm
VELOCIDAD RPM	600 / 2 500

CAPACIDAD	1 hasta 10 kg
LARGO TUBO + CAMPANA	300 mm
VELOCIDAD RPM	70 / 300

CAPACIDAD	0,8 Litros
ALTURA TOTAL	200 mm
VELOCIDAD RPM	600 / 2 500

Pie triturador



Pie Blender



Varillas extraíbles

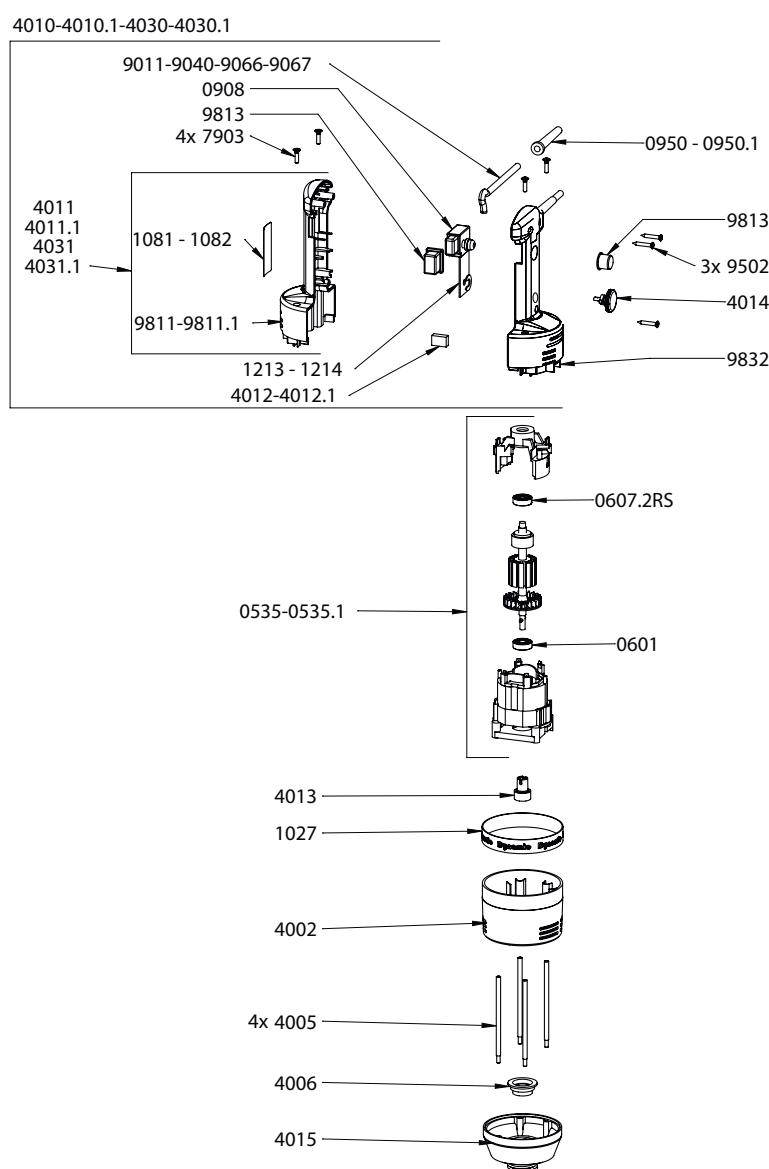


Pie Pasapuré



Bol cutter



BM JUNIOR - Ref AC100

Nomenclatura
Ref.

Motor 230 V	0535
Motor 115 V	0535.1
Rodamiento inferior motor	0601
Rodamiento superior motor	0607.2RS
SopORTE de pared	0880.1
Interruptor	0908
Pasador cable 230 V	0950
Pasador cable 115 V	0950.1
Cinta adhesiva "Dynamic"	1027
Etiqueta de identificación Junior Plus 230V	1084
Etiqueta de identificación Junior Plus 115V	1085
Etiqueta de identificación Junior Combi 230V	1086
Etiqueta de identificación Junior Combi 115V	1087
Variador 230V	1213
Variador 115V	1214
Carter superior	4002
Tirantes (los 4)	4005
Anillo de rodamiento	4006
Empuñadura completa Junior Plus 230V	4010
Empuñadura completa Junior Plus 115V	4010.1
Media carcasa inferior + etiqueta Junior Plus 230V	4011
Media carcasa inferior + etiqueta Junior Plus 115V	4011.1
Condensador 230 V	4012
Condensador 115 V	4012.1
Acoplamiento	4013
Moleta del variador	4014
Carter inferior aluminio	4015
Empuñadura completa Junior Combi 230V	4030
Empuñadura completa Junior Combi 115V	4030.1
Media carcasa inferior + etiqueta Junior Combi 230V	4031
Media carcasa inferior + etiqueta Junior Combi 115V	4031.1
Carbones 230 V (los 2)	4050
Carbones 115 V (los 2)	4050.1
Tornillos de los tirantes (los 4)	7903
Cable de alimentación doble hilo 230 V	9011
Cable de alimentación doble hilo 115 V	9040
Cable de alimentación (Australia)	9066
Cable de alimentación (UK)	9067
Tornillos de empuñadura (los 3)	9502
Protección del interruptor	9813
Media carcasa superior Junior Plus y Junior Combi	9832

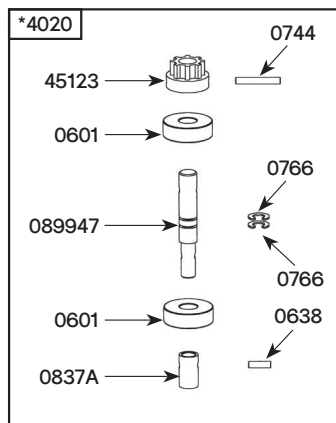
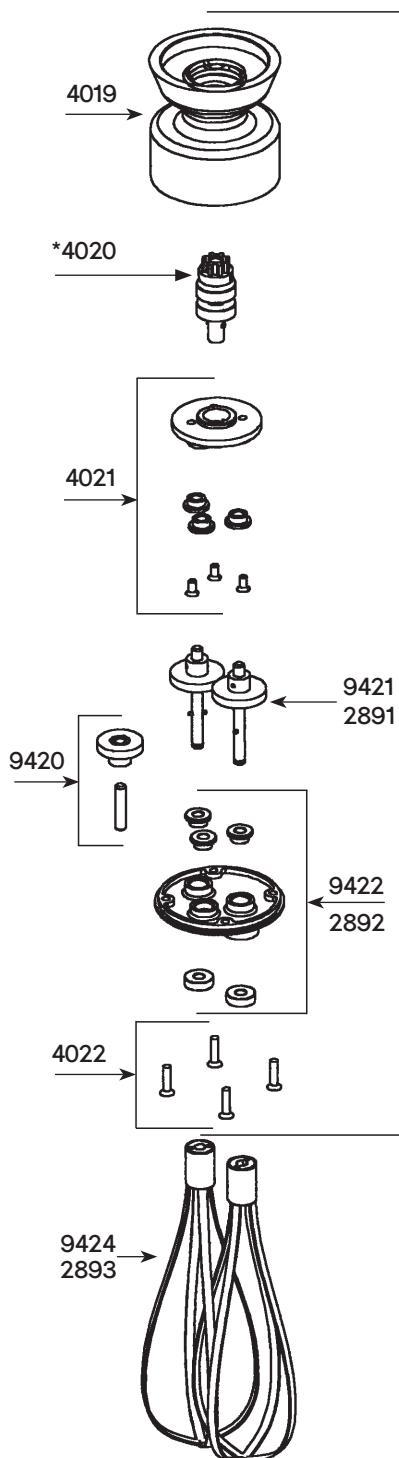
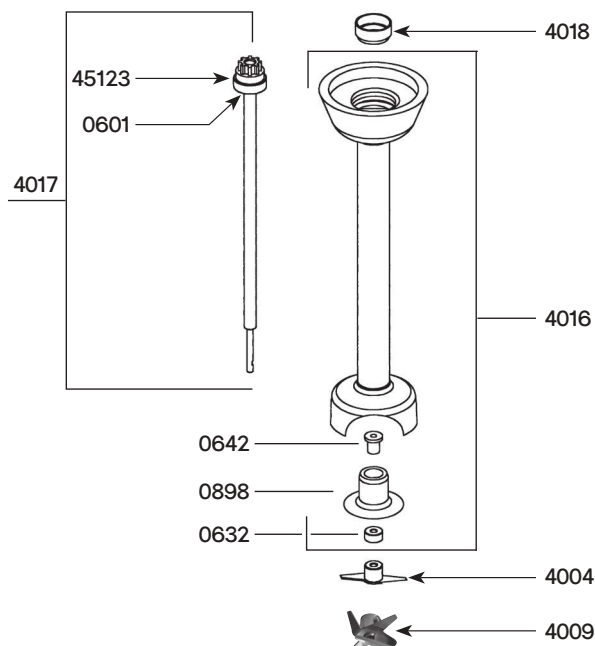
DESPIECE

M 225 - Ref AC101
(Pie completo)

Nomenclatura

Code

Rodamiento	0601
Retén de grasa	0632
Anillo autolubricante	0642
Palier	0898
Cuchilla	4004
Cuchilla emulsionadora	4009
Conjunto tubo, carter, campana y palier (sin el árbol)	4016
Árbol de transmisión, rodamiento y acoplamiento	4017
Anillo de rodamiento	4018
Piñon de acoplamiento de nylon blanco	45123



Nomenclatura

Ref.

Rodamiento	0601
Pasador 3 x10	0638
Pasador 3 x20	0744
Clip circular (unidad)	0766
Piñon de entrada	0837A
Carter inferior batidor	4019
Árbol superior equipado (cubo de acoplamiento, rodamiento, circular clips)	4020
Pletina equipada de anillos + tornillo	4021
Tornillos de base inferior (los 4)	4022
Caja reductora	4025
Piñon intermediario + eje 2	9420
Ejes de salida con 2 piñones + 2 pasadores	9421
Base inferior equipada de anillos y juntas	9422
Varillas (el par)	9424
Piñon de acoplamiento	45123
Árbol superior equipado	089947

versión extraíble (a partir de 01/01/2015)

Ejes de salida con 2 piñones + 2 pasadores	2891
Base inferior equipada de anillos y juntas	2892
Varillas (el par)	2893